

по благословению Епископа Покровского и Николаевского

**ПОКРОВСКИЙ ЕПАРХИАЛЬНЫЙ
ОБРАЗОВАТЕЛЬНЫЙ ЦЕНТР**

прикладной курс «Ландшафтный дизайнер»

2 занятие

**ВВОДНАЯ. ОСНОВЫ
ЛАНДШАФТНОГО ДИЗАЙНА.
БИОЛОГИЧЕСКИЕ ОСНОВЫ
ЦВЕТОВОДСТВА**

ПОКРОВСК 2016

Ландшафтный дизайн – искусство, находящееся на стыке трех направлений:

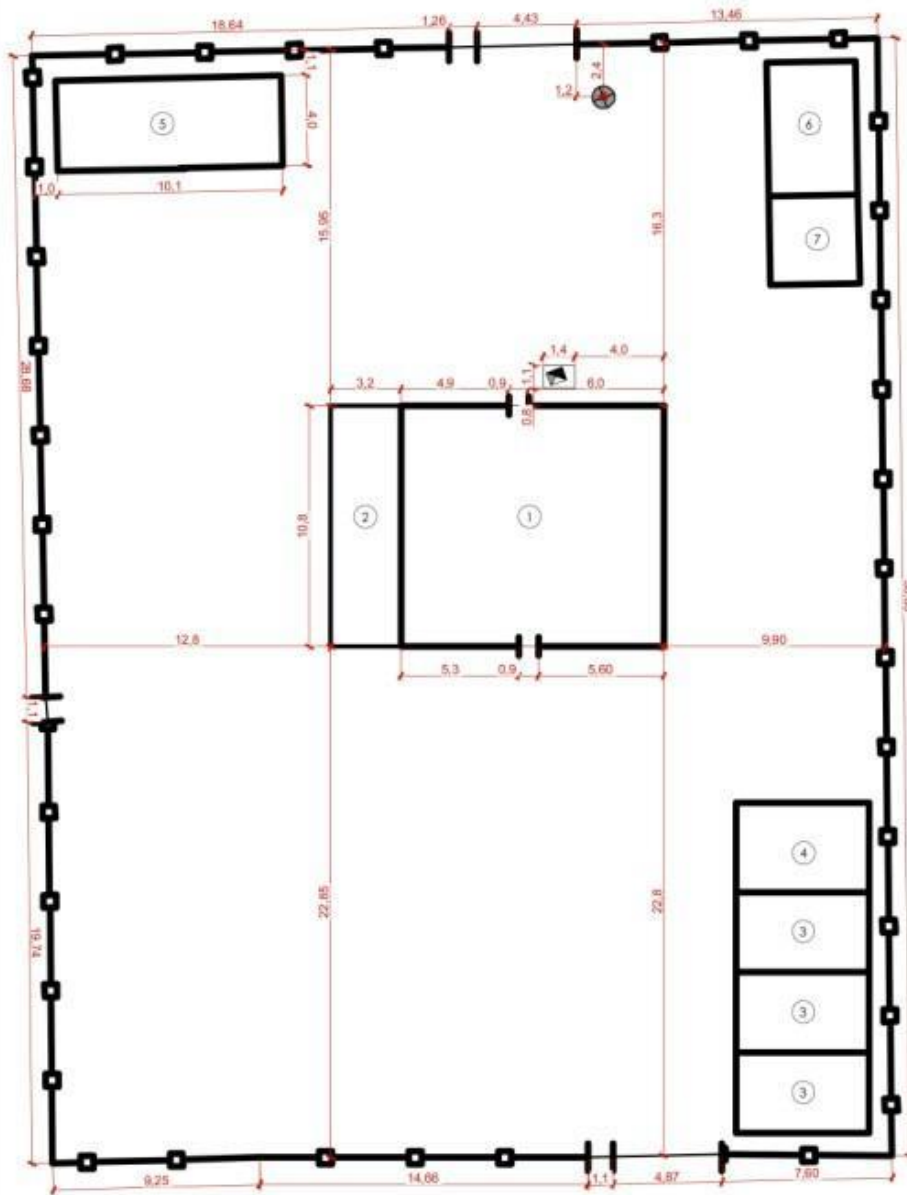
1 направление - инженерный аспект (архитектуры, строительства и проектирования);

2 направление – биологический аспект (ботаника и растениеводство);

3 направление – историко-философско-культурологический.

1 направление - инженерный аспект (архитектуры, строительства и проектирования)





Экспликация по генплану

№ по плану	Наименование	Примечание
1	Жилой дом	Сущест.
2	Веранда	Сущест.
3	Гараж	Проект.
4	Мастерская	Проект.
5	Закрытый вольер	Сущест.
6	Баня	Проект.
7	Беседка	Проект.

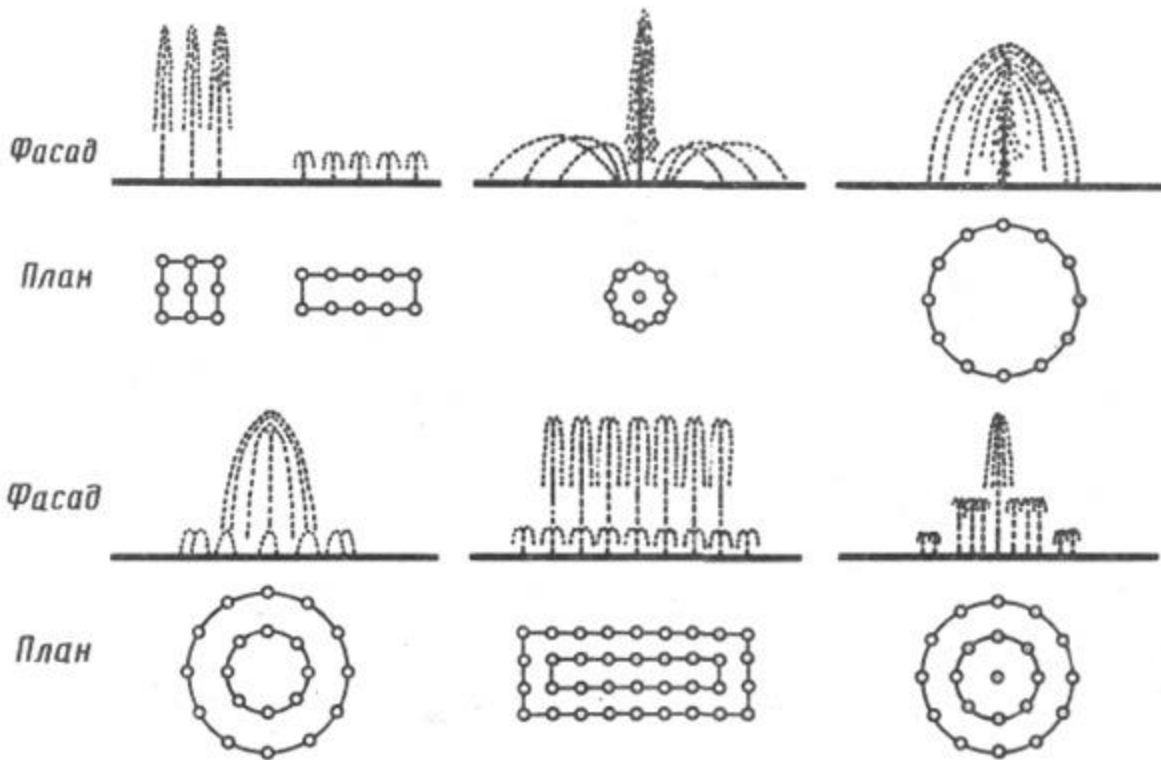
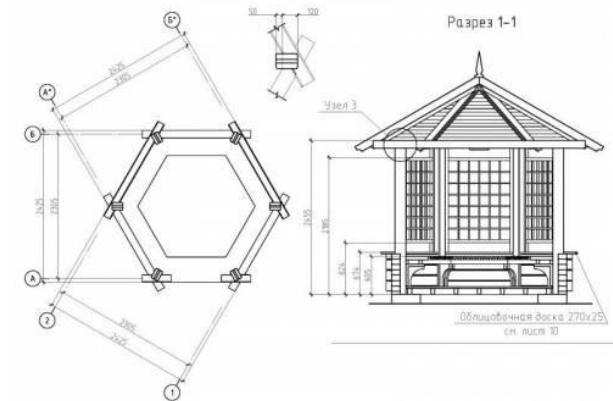
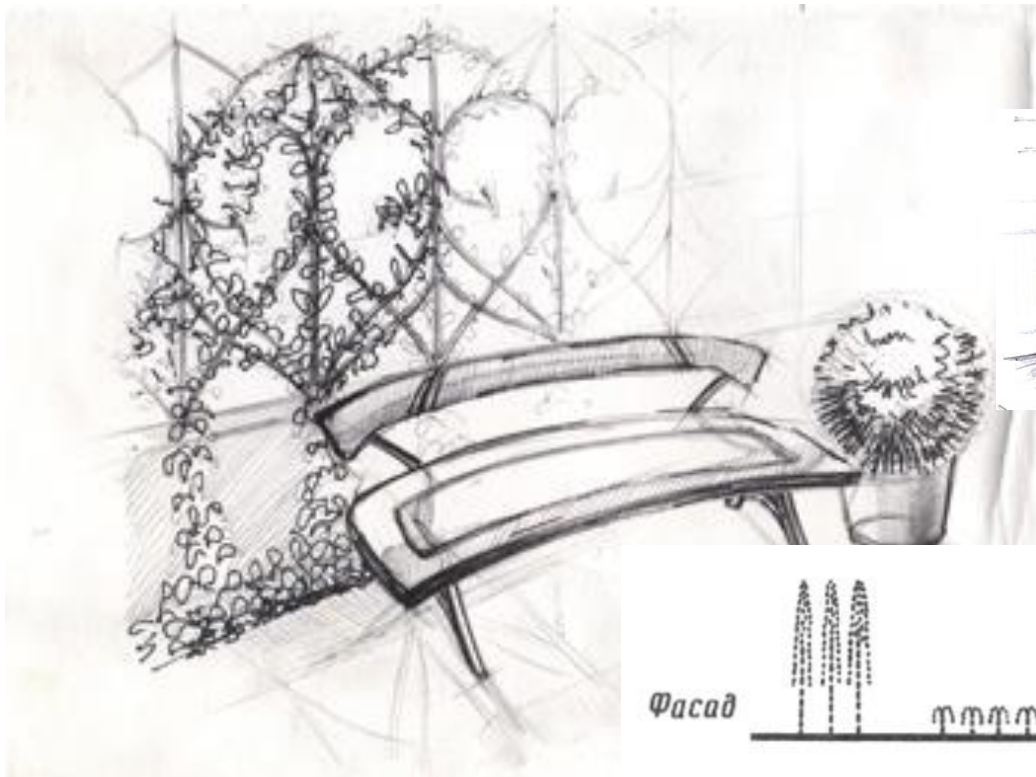
Условные обозначения:

-  - колодец (сущ.)
-  - автономная канализация (сущ.)
-  - граница участка (сущест.)

Примечание:

п.1 Опорный план выполнен на основании генплана предоставленного заказчиком

				Благоустройство территории с элементами ландшафтного дизайна		
Изм.	Кол.	Лист	№ док	Подпись	Дата	
Проектир.	Федоренко А.Е.					Стадия
Проверил	Гавринова Е.В.					Лист
						Листов
						ЭП
						1
						5
				Опорный план		ООО "Зеленый город"



2 направление – биологический аспект (ботаника и растениеводство)



Ель голубая, или Ель колючая (лат. *Picea pungens*)



Снежнойгодник, или снежник, или снежная ягода, или волчья ягода (лат. *Symphoricarpos albus*)



Каллистефус китайский, или Астра однолетняя — *C. chinensis* (L.) Nees



**Тимьян ползучий (чабрец) - *Thymus serpyllum*,
семейство Яснотковые (Lamiaceae)**



Тимьян ползучий - многолетний пахучий полукустарничек, образующий мелкие дерновинки.

Стебель, стелющийся по земле, местами дающий придаточные корни, - ветвистый, в нижней части одревесневающий, с многочисленными восходящими вегетативными и генеративными веточками.

Листья супротивные, мелкие, овальные, яйцевидные или ланцетные, цельнокрайние, короткочерешковые с хорошо заметными в лупу эфиромасличными железками.

Цветки мелкие, двугубые, фиолетово-красные, собраны на концах веточек в ложные мутовки, сближенные в головчатое соцветие. Цветет в июне-июле, плодоносит в августе.

Растение хорошо растёт в культуре. Разместить чабрец можно в каменистом садике, в миксбордере на переднем плане или среди плит дорожек, на горке среди камней или в садике, стилизованном под средиземноморский.

Он очень декоративен даже после цветения. Выведены пестролистные формы, а также с сильным антоциановым окрашиванием.

Сочетание разных форм позволит создать разные композиции из одного только вида.



ПРИМУЛА, или ПЕРВОЦВЕТ (PRIMULA)



Примулы называют первоцветами – весной они зацветают раньше всех.

Примулы относятся к низкорослым корневищным растениям. У них простые листья с резным краем, которые создают прикорневую розетку. На верхушке стебля располагаются яркие цветки, которые образуют зонтичные или головчатые, реже мутовчатые, соцветия. Окраска цветков белая, розовая, сиреневая, синяя, фиолетовая, желтая и даже двухцветная.

И с латинского языка *Primula* тоже переводится как "первая, ранняя".

Для выращивания примул подходит рыхлая влажная глинистая почва с достаточным содержанием питательных веществ. При этом растение не переносит застойной влаги. Тяжелые почвы для разведения примул не подходят. В зависимости от вида, примулы растут на солнечном (большинство видов) и затененном месте (примула Юлии). Некоторые виды примул, например примула ушковая, предпочитают каменистые участки.

3 направление – историко-философско-культурологический



Висячие сады Семирамиды



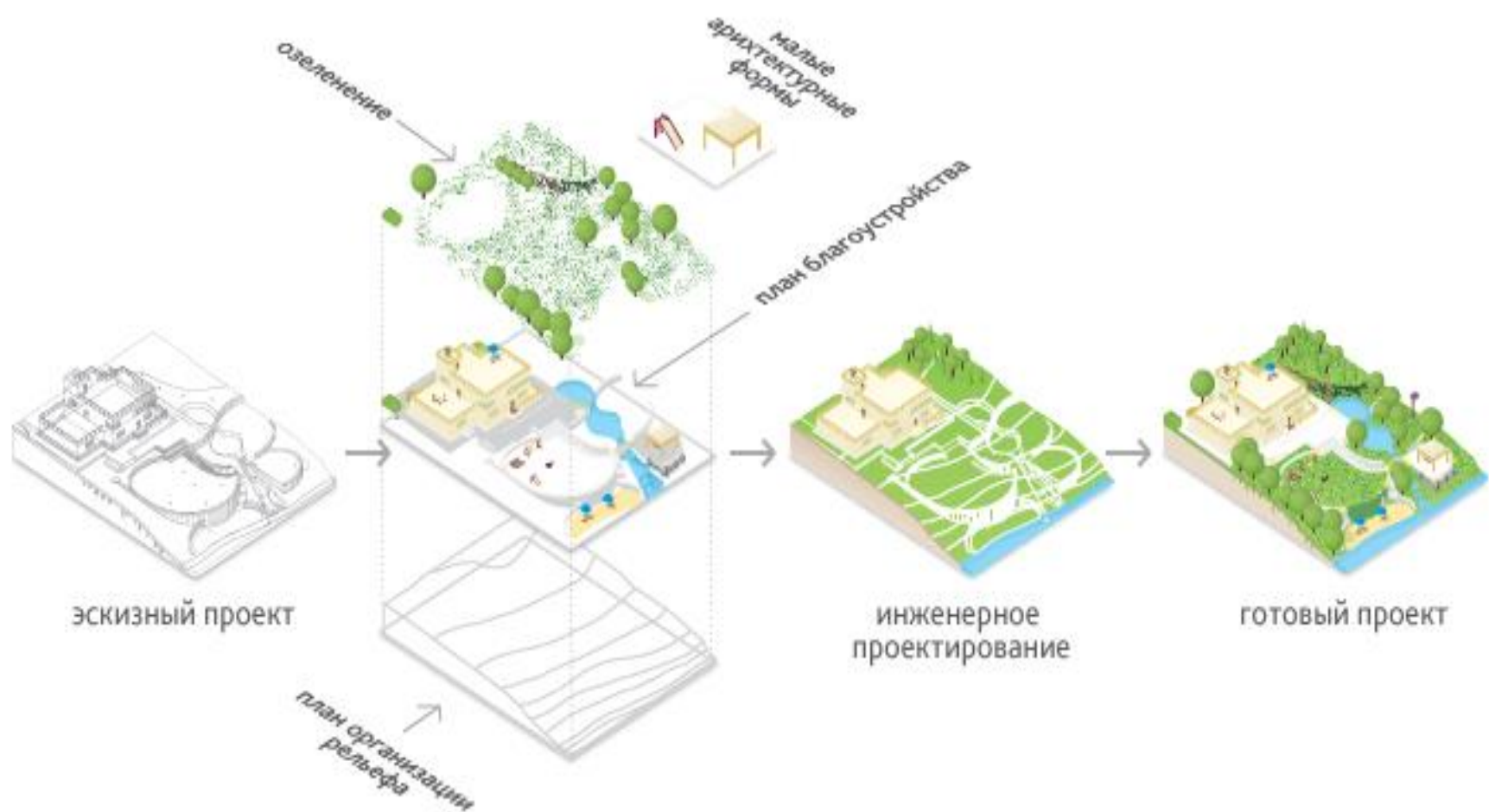
Здание-парк «ACROS» в японском городе Фукуока



Здание-парк «ACROS» в японском городе Фукуока



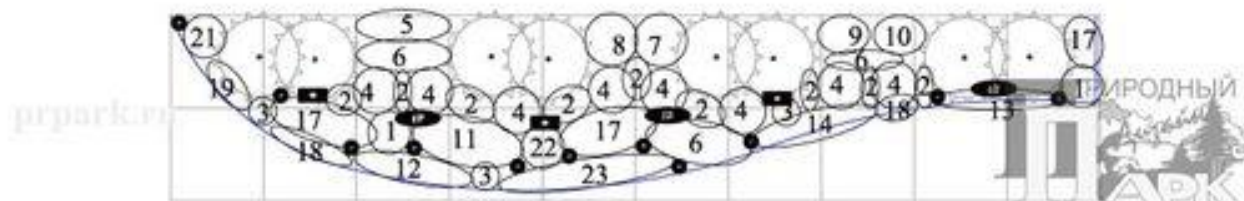
Здание-парк «ACROS» в японском городе Фукуока



ПРОЕКТ ЦВЕТНИКОВ. ЦВЕТНИК ПЕРЕД ДОМОМ

сетка 1x1м

S - 13,6м²

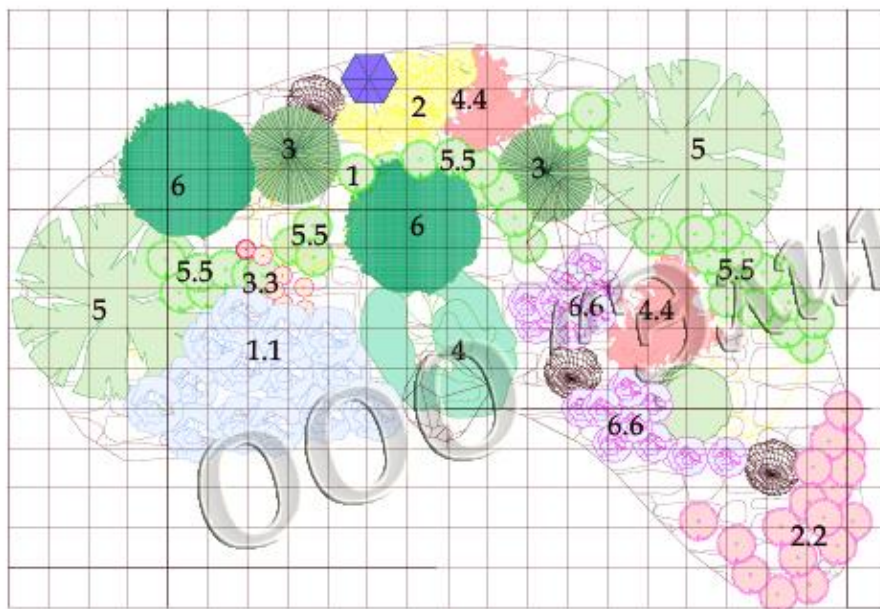


Ассортиментная ведомость		
№	Наименование	
1	хоста Форчуна "Ауреомаргината"	1
2	флокс метельчатый	22
3	астра думоза	3
4	пион травянистый	8
5	ирис сибирский	2
6	астильба Арндса	25
7	василистник водосборолистный	3
8	дербенник иволистный	2
9	монарда	3
10	Эхиноцея пурпурная	3
11	лилейник гибридный	4
12	гейхера пурпурная	10
13	гейхера зеленая	10
14	герань красная	15
15	лиатрис	30
16	лилия	10
17	седум видный	14
18	овсяница сизая	14
19	гвоздика травянка	7
20	примула сорта	11
21	хоста Зибольда	1
22	хоста желтоокаймленная	1
23	манжетка мягкая	11
24	весенние мелколуковичные	200
	ИТОГО	410

Ген. директор	Горбань А. А.		Заказчик: ООО "Строительная компания НОВА"			
Вед. дизайн	Смирнова И. Е.					
			МО, Наро-Фоминский район, д. Белоусово, участок 138-139			
			План цветников Цветник перед домом №1	Страниц	Лист	Листов
				14	20	
			Масштаб 1:50	ООО "Природный Парк Дизайн"		



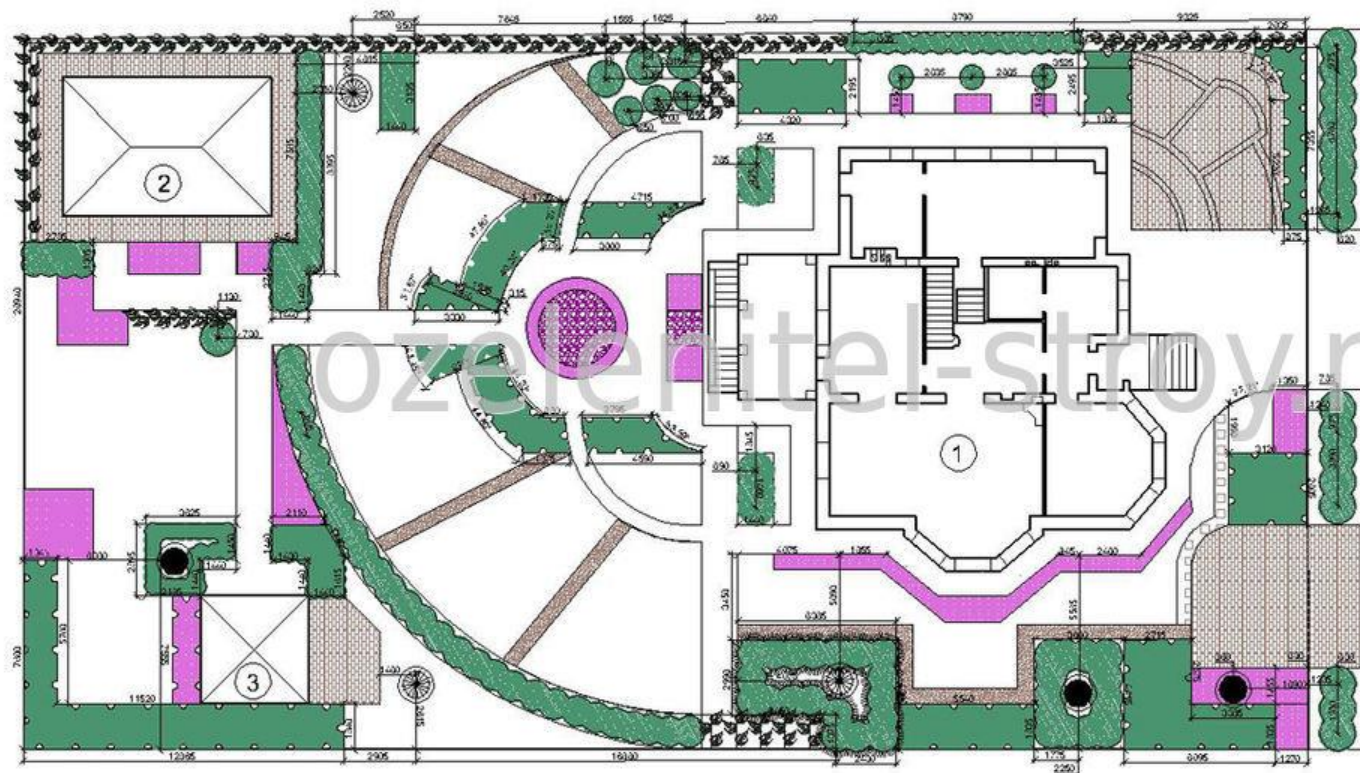
Посадочный чертеж части приусадебного участка М 1:100



№	Ассортимент	Кол-во, шт
1	Айва японская	1
2	Барбарис Тунберга "Atropurpurea Nana"	1
3	Кизильник горизонтальный	2
4	Можжевельник горизонтальный "Andora Compacta"	1
5	Сосна горная "Mops"	2
6	Туя западная "Rheingold"	2
Многолетники		
1.1	Горечавка весенняя	7
2.2	Гвоздика перистая	20
3.3	Вероника колосистая	7
4.4	Камнеломка гибридная	8
5.5	Осока беловатая	8
6.6	Обриета гибридная	50

Размер сетки 0,2 x 0,2 м

Разбивочно-посадочный чертеж

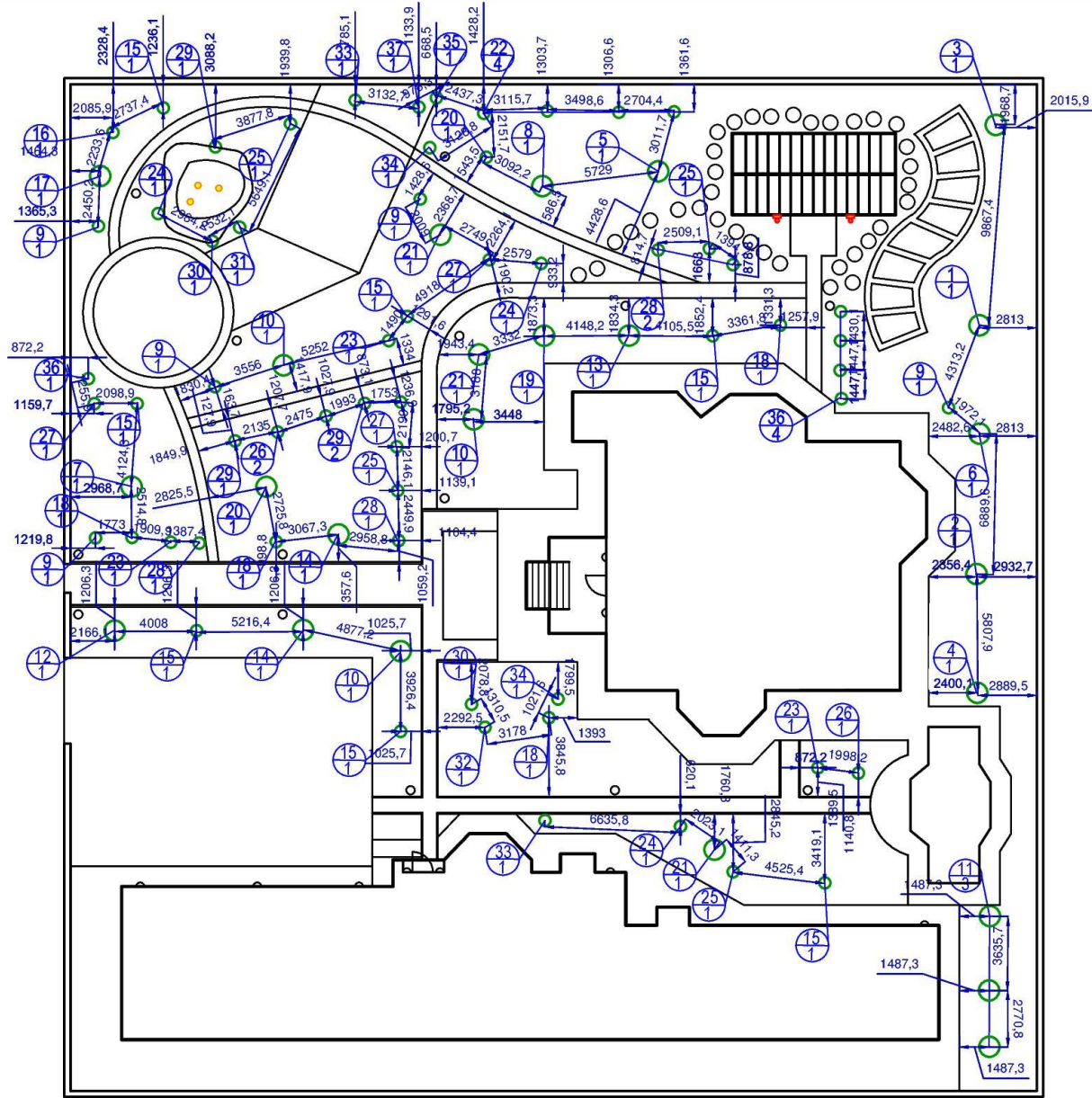


Условные обозначения:




-  Деревья крупномерные лиственные и хвойные
-  Кустарники
-  Кустарники хвойные
-  Кустарник стриженный
-  Вьющиеся
-  Цветники
-  Мощение
-  Декоративная отсыпка
-  Розарий

Экспликация:

- ① Дом
- ② Хоз. блок и дом прислуги
- ③ Беседка



Условные обозначения

-  Номер в ассортиментной ведомости
Кол-во шт.
-  Посадочные ямы для
деревьев и кустарников
-  4877.2
Размерная линия

Примечание: Посадочный чертеж выполнен способом перпендикуляров



Условные обозначения:

- | | | | |
|--|------------------------------------------------------------------|--|-------------------------------------------------------|
| | Здания и сооружения | | Проектируемый газон S = 985 м ² |
| | Отмостки и площадки | | Проектируемая пошаговая дорожка |
| | Проектируемые дорожки | | Проектируемый деревянный настил |
| | Проектируемые древесно-кустарниковые, цветочные растения и лианы | | Изначальное место произрастания существующих растений |
| | | | Существующие пересаживаемые растения |

					Заказчик: Лимарь Любовь Петровна				
					Благоустройство территории по адресу :Московская обл.,				
		Фамилия	Подпись	Дата					
Разраб.					Генеральный план		Страница	Лист	Листов
					М 1:200		РП	1	1



Мятлик луговой - *Poa pratensis*



Лілія луковично́сная - *Lilium bulbiferum*



Пио́н - *Paeonia*



**Ноготкі лека́рственные, или кале́ндула
лекарственная - *Caléndula officinális***